



**КОМИТЕТ ИМУЩЕСТВЕННЫХ ОТНОШЕНИЙ
АДМИНИСТРАЦИИ ПЕРМСКОГО МУНИЦИПАЛЬНОГО ОКРУГА**

РЕШЕНИЕ

о размещении объектов № 188

Пермский край
Пермский округ

31.01.2024

Комитет имущественных отношений администрации Пермского муниципального округа разрешает Публичному акционерному обществу «Россети Урала» (ИНН 6671163413, ОГРН 1056604000970, почтовый адрес: 620026, г. Екатеринбург, ул. Мамина Сибиряка, д. 140)

размещение объекта: «строительство участка ВЛ 0,4 кВ от ближайшей опоры ВЛ 0,4 кВ от ТП-10/0,4 кВ, установка оборудования учета э/э на опоре ВЛ 0,4 кВ для электроснабжения малоэтажной жилой застройки по адресу: Пермский край, Пермский район, Двуреченское с/п, п. Горный, ул. Физкультурная (кад. номер зем. участка 59:32:3480001:3751) 4300085104»

на землях муниципальной собственности.

на срок бессрочно

Местоположение: Пермский край, Пермский муниципальный округ, п. Горный


Приложение: схема предполагаемых к использованию земель или земельных участков.

Особые условия использования:

1) При установке опор электросетевого хозяйства учесть параметры ширины проезда улично-дорожной сети, во избежание сужения полосы отвода дороги. Установить опоры на расстоянии не более 2 метров от границ земельного участка.

2) При условии получения разрешения на производство земляных работ.

Заместитель председателя комитета


(подпись, печать)

М.В. Королева

**Схема предполагаемых к использованию земель
или части земельного участка**

Объект: Строительство участка ВЛ 0,4 кВ от ближайшей опоры ВЛ 0,4 кВ от ТП-10/0,4 кВ, установка оборудования учета э/э на опоре ВЛ 0,4 кВ для электроснабжения малоэтажной жилой застройки по адресу: Пермский край, Пермский район, Двуреченское с/п, п. Горный, ул. Физкультурная (кад. номер зем. участка 59:32:3480001:3751) 4300085104

Местоположение: Пермский край, Пермский муниципальный округ, п. Горный

Площадь земель или части земельного участка, кв.м: **214**

Категория земель: Земли населенных пунктов

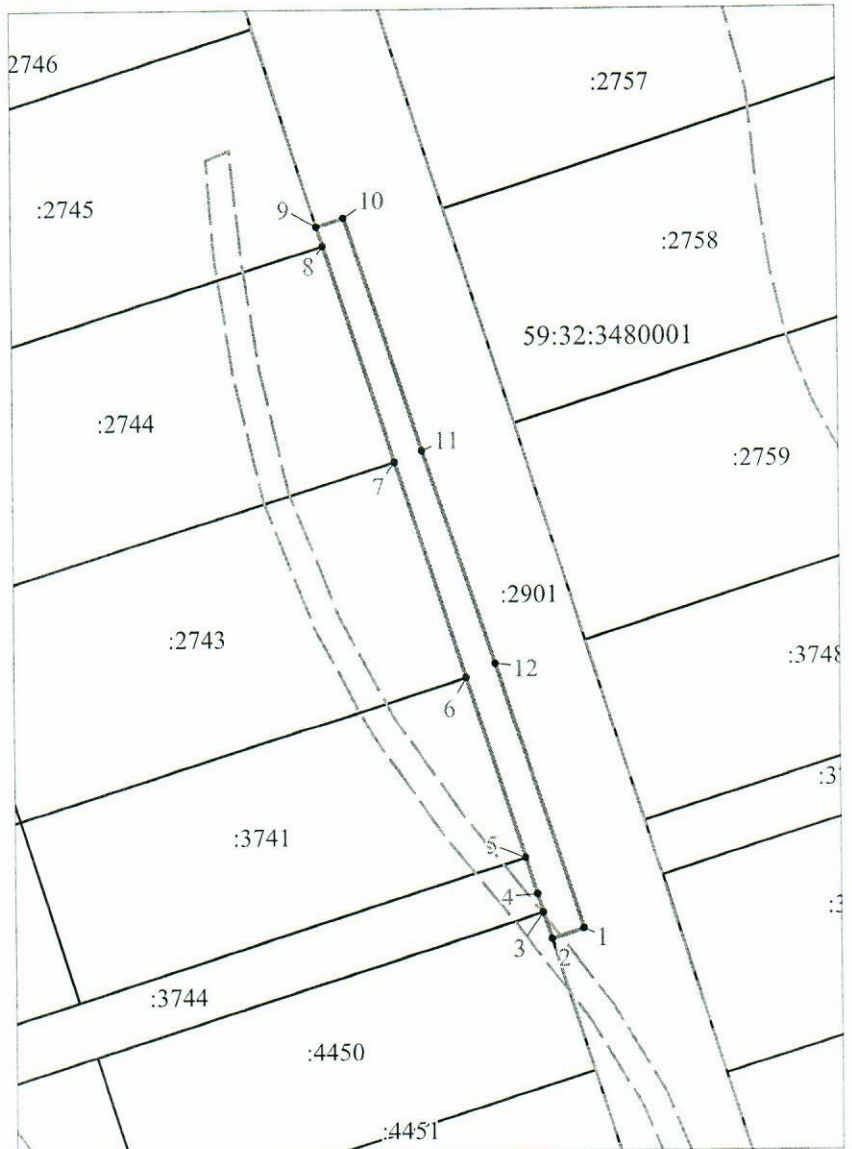
Вид разрешенного использования: -

Цель использования: под объекты инженерного оборудования электроснабжения (Строительство участка ВЛ 0,4 кВ от ближайшей опоры ВЛ 0,4 кВ от ТП-10/0,4 кВ, установка оборудования учета э/э на опоре ВЛ 0,4 кВ для электроснабжения малоэтажной жилой застройки по адресу: Пермский край, Пермский район, Двуреченское с/п, п. Горный, ул. Физкультурная (кад. номер зем. участка 59:32:3480001)

Описание границ смежных землепользователей:

- от точки 1 до точки 2, от точки 9 до точки 1 - земельный участок с кадастровым номером 59:32:3480001:2901;
- от точки 2 до точки 3 - земельный участок с кадастровым номером 59:32:3480001:4450;
- от точки 3 до точки 5 - земельный участок с кадастровым номером 59:32:3480001:3744;
- от точки 5 до точки 6 - земельный участок с кадастровым номером 59:32:3480001:3741;
- от точки 6 до точки 7 - земельный участок с кадастровым номером 59:32:3480001:2743;
- от точки 7 до точки 8 - земельный участок с кадастровым номером 59:32:3480001:2744;
- от точки 8 до точки 9 - земельный участок с кадастровым номером 59:32:3480001:2745.

Координаты характерных точек МСК-59, зона 2		
№	Координаты, м	
	X	Y
1	2	3
1	503966.58	2236780.42
2	503965.57	2236777.32
3	503968.14	2236776.50
4	503969.92	2236775.94
5	503973.43	2236774.82
6	503990.88	2236769.26
7	504011.85	2236762.59
8	504032.77	2236755.88
9	504034.67	2236755.28
10	504035.51	2236757.86
11	504012.89	2236765.18
12	503992.24	2236772.04
1	503966.58	2236780.42



Масштаб 1:700

Условные обозначения:

- предполагаемые к использованию земли;
- существующая часть границы, имеющиеся в ЕГРН сведения о которой достаточны для определения ее местоположения;
- характерные точки границы испрашиваемого земельного участка;
- границы зон, с особыми условиями использования территории, внесенные в ЕГРН
- граница кадастрового квартала;

59:01:4219244 - кадастровый номер квартала.

Заявитель Стафеева М.А.
(по доверенности ИАО "Россети Урал" от 23.01.2024 59 АА №4474774)